



**alyse immo**  
Le spécialiste du neuf

**DH**

LES  
DEMEURES  
D'HENRIVILLE



Bâtiment façade rue



Bâtiment cœur d'îlot

## Vue rue Louis Thuillier



Emprise terrain



## Vue rue Camille Desmoulins

Emprise terrain

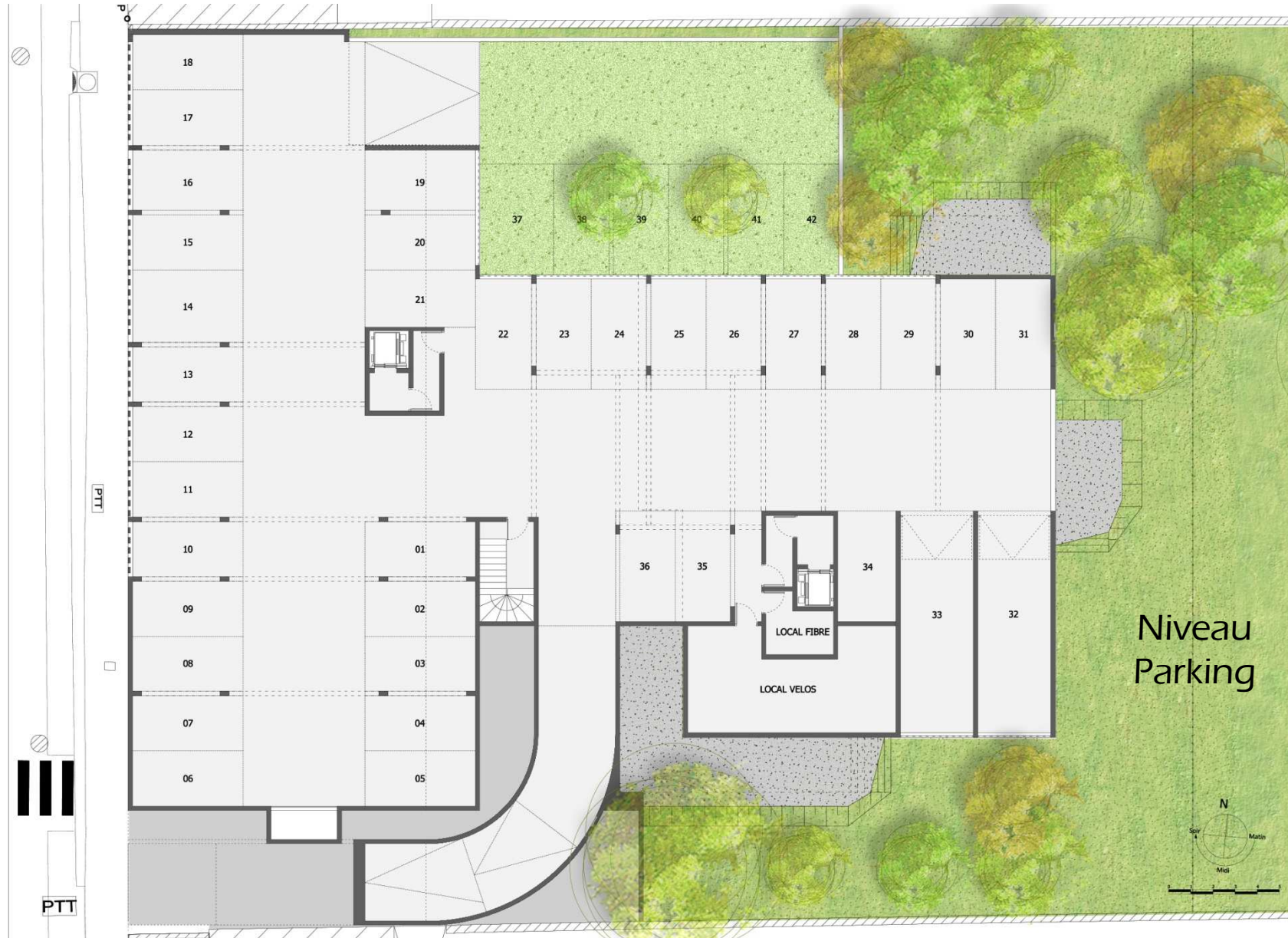


## Environnement





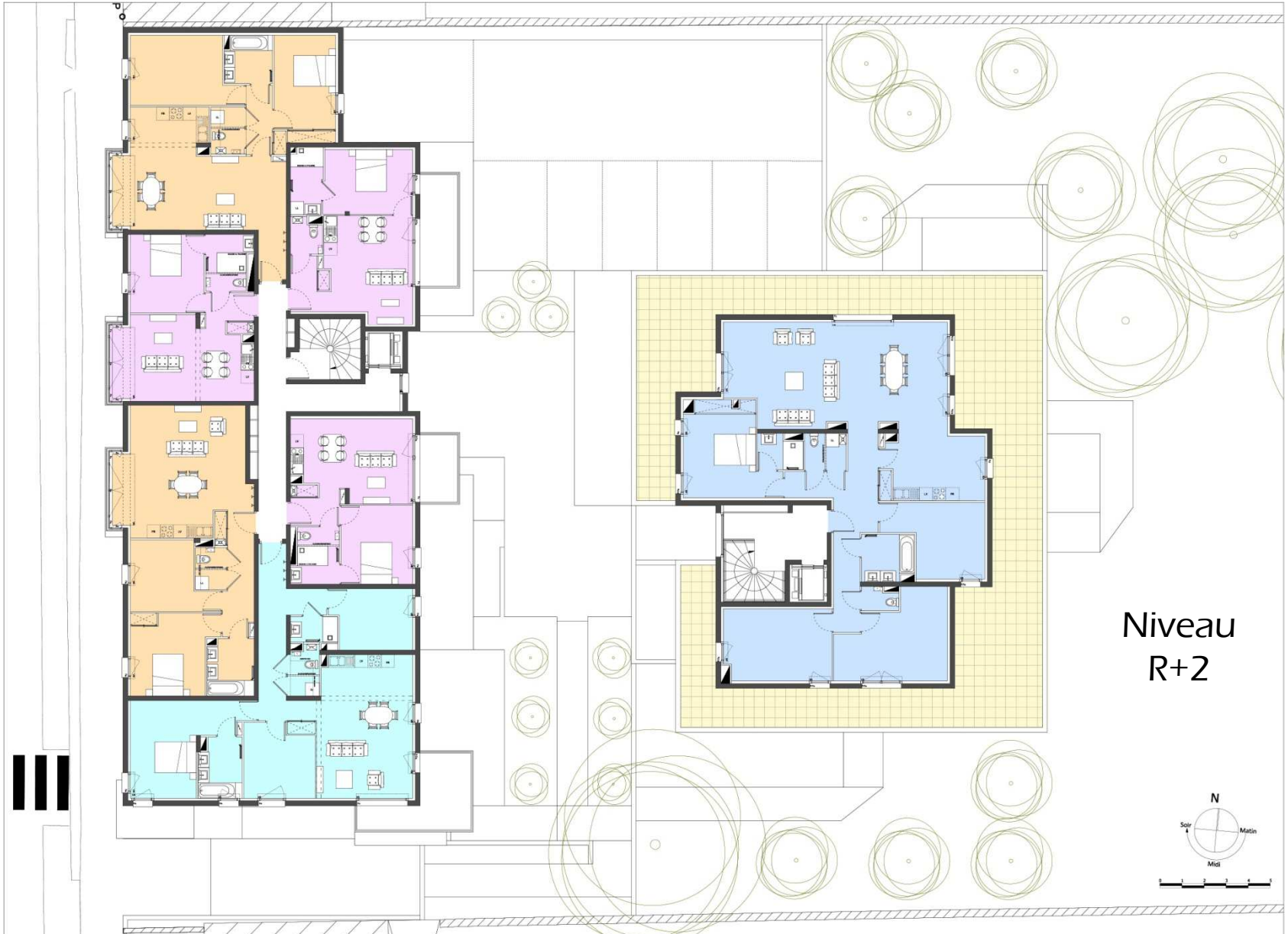
Plan  
masse



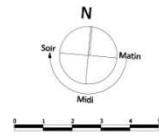


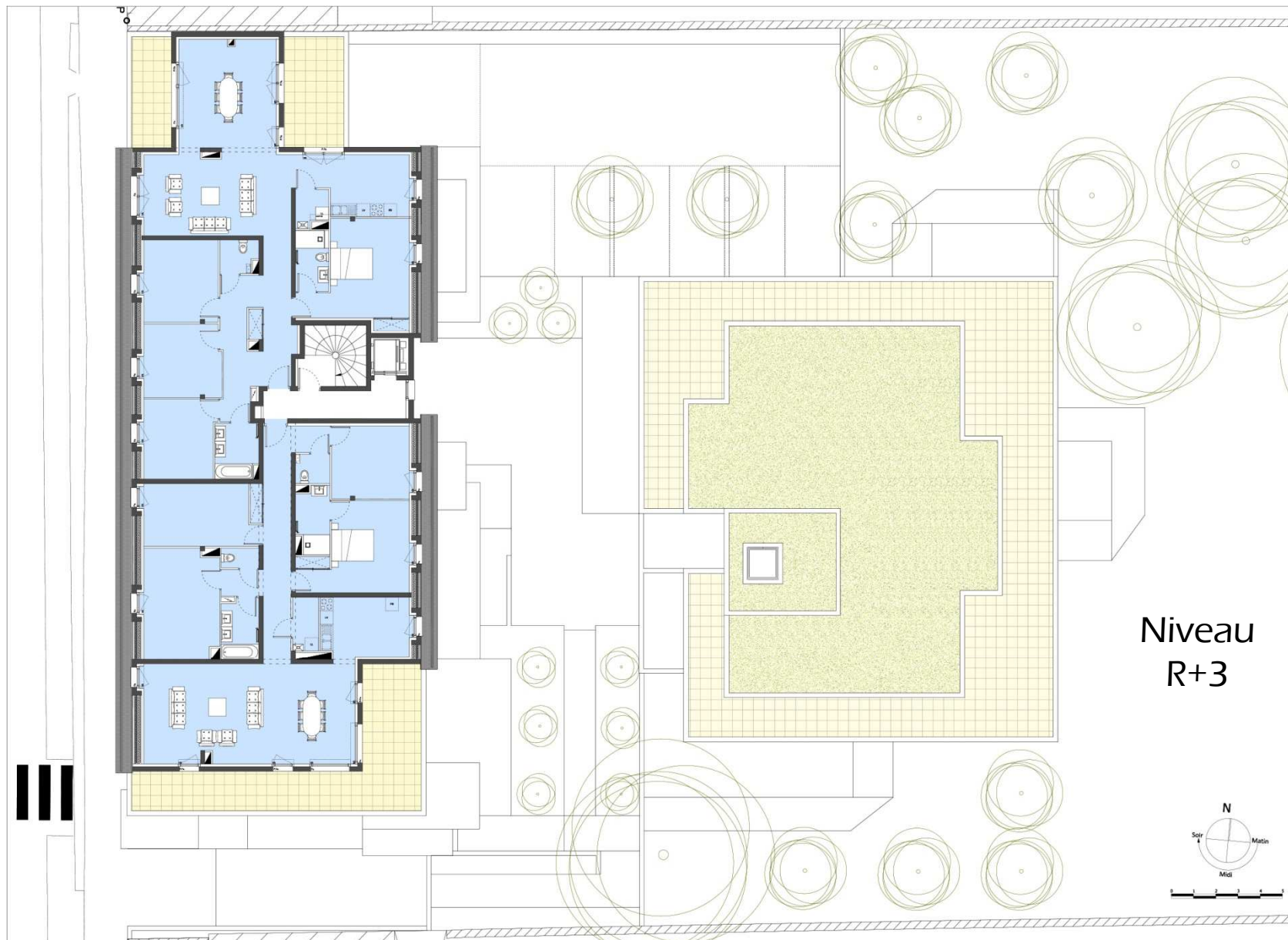


Niveau  
R+1

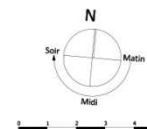


Niveau  
R+2





Niveau  
R+3



**ARDOISE**

**TRAITEMENT DES LUCARNES**

**GARDE CORPS BALCONS**

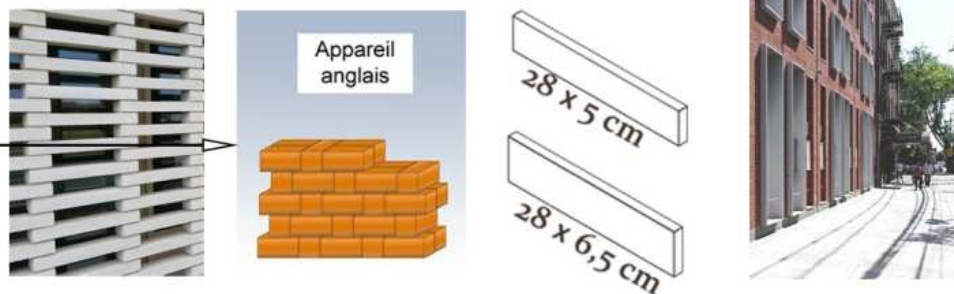
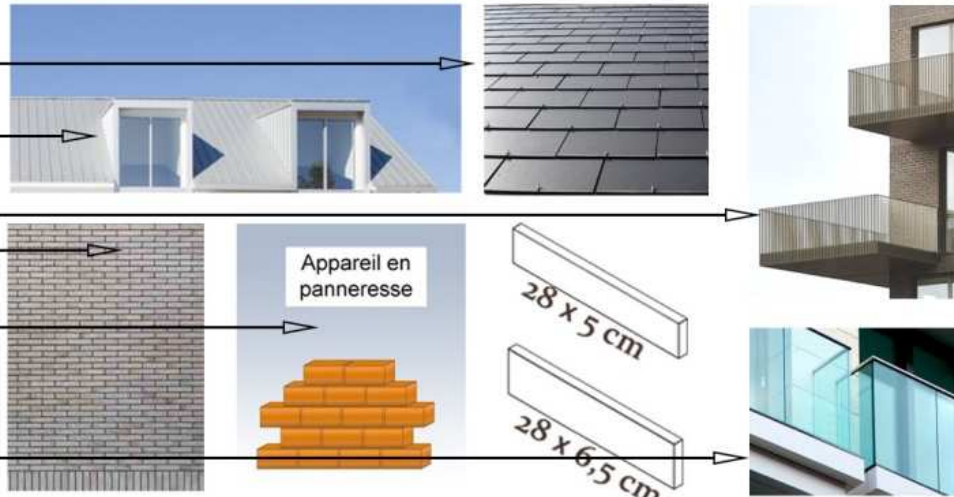
**TEINTE BRIQUE CENDREE ATTIQUE**

**APPAREIL BRIQUE FACADE**

**BALCONS VITRES**

**ENCADREMENTS**

**APPAREILLAGE RDC**



Références

Quelques-unes de nos réalisations :



9 place Vogel à AMIENS – Tél : 03 22 22 58 02 – @ : [h.breuvart@alysseimmo.fr](mailto:h.breuvart@alysseimmo.fr)  
[www.alysseimmo.fr](http://www.alysseimmo.fr)